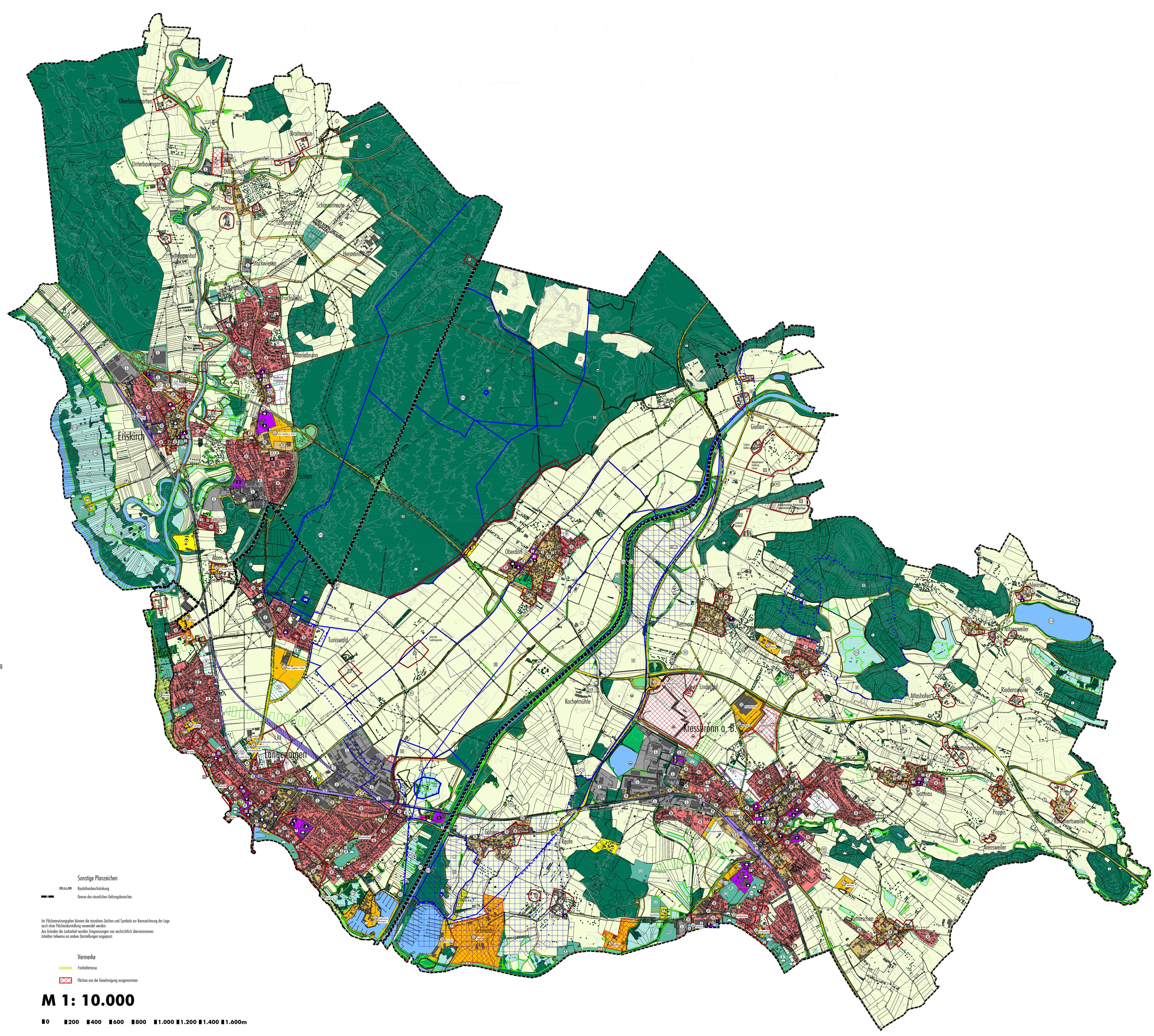


- Zeichenerklärung**
- Bestand Planung**
 Art der baulichen Nutzung (Bauflächen)
 (§ 5 Abs. 2 Nr. 1 BauGB)
- Wohnflächen
 - Gewerbliche Bauflächen
 - Gewerbliche Bauflächen
 - Sonderbauflächen
 - Rezeptionsbauflächen
- Sonstige Bauflächen**
- Flächen für den Gemeinbedarf**
 (§ 5 Abs. 2 Nr. 2 BauGB)
- Öffentliche Versammlungen
 - Speziellen Zwecken dienende Gebäude und Einrichtungen
 - Schule
 - Post
 - Kirche
 - Soziale Zwecken dienende Gebäude und Einrichtungen
 - Feuerwehr
 - Kulturellen Zwecken dienende Gebäude und Einrichtungen
 - Bahnhof
 - Zoll
 - Lagerfläche
- Flächen für den überörtlichen Verkehr und für die örtlichen Hauptverkehrswege**
 (§ 5 Abs. 2 Nr. 3 und 4 BauGB)
- Überörtliche Hauptverkehrs-Strassen
 - Örtliche Hauptverkehrs-Strassen
 - Tunnel
 - Bekuhlung von Straßenschnittstellen
 - Ordnungshilfsmassnahmen
 - Öffentliche Parkflächen
 - Fußgängerbereich
 - Bahnanlagen
 - Bahnhof
- Flächen für Versorgungsanlagen, für die Abfall-Entsorgung und Abwasserbeseitigung sowie für Ablagerungen**
 (§ 5 Abs. 2 Nr. 4 und Abs. 4 BauGB)
- Hochbehälter
 - Baugruben
 - Baugruben
 - Baugruben
 - Pumpwerk Wasserversorgung
 - Bräunung
 - Kläranlage
 - Pumpwerk Abwasser
 - Abfalllagerung (Bekuhlvorte Müllkippe)
 - Elektricität
 - Umspannwerk
 - Trastation
 - Schaltwerk
 - Großbehälter
- Hauptversorgungs- und Hauptwassererleitungen**
 (§ 5 Abs. 2 Nr. 4 und Abs. 4 BauGB)
- oberirdisch
 - unterirdisch
- Grünflächen**
 (§ 5 Abs. 2 Nr. 5 und Abs. 4 BauGB)
- Grünfläche als Begleitfläche
 - privater Grünfläche
 - Schulgelände
 - Campingplätze
 - Parkanlage
 - Dauerblühgärten
 - Sportplatz
 - Spielplatz
 - Tennisplatz
 - Golfplatz
 - Freizeit
 - Badplatz
 - Bauhof
 - Eingrenzung
 - Sportplatz
- Wasserflächen und Flächen für die Wasserwirtschaft**
 (§ 5 Abs. 2 Nr. 7 und Abs. 4 BauGB)
- Wasserflächen
 - Wasserflächen mit der Zweckbestimmung "Nieder"
 - Wasserschutzgebiet (Schutz-Zone I-III)
 - Gewässerschutzzone
- Flächen für Aufschüttungen, Abgrabungen oder für die Gewinnung von Bodenschätzen**
 (§ 5 Abs. 2 Nr. 8 BauGB und Abs. 4 BauGB)
- Flächen für Aufschüttungen
 - Flächen für Abgrabungen oder für die Gewinnung von Bodenschätzen
- Flächen für die Landwirtschaft und Wald**
 (§ 5 Abs. 2 Nr. 9 und Abs. 4 BauGB)
- Flächen für Wald
 - Flächen für die Landwirtschaft
 - Faustflächen
- Planungen, Nutzungsregelungen, Maßnahmen und Flächen für Maßnahmen zum Schutz, zur Pflege und zur Entwicklung von Natur und Landschaft**
 (§ 5 Abs. 2 Nr. 10 und Abs. 4 BauGB)
- Flächen für Maßnahmen zum Schutz, zur Pflege und zur Entwicklung von Natur und Landschaft (Ausgleichsflächen), einem Baugebiet zugeordnet
 - Flächen für Maßnahmen zum Schutz, zur Pflege und zur Entwicklung von Natur und Landschaft (Ausgleichsflächen), dem Baugebiet zugeordnet
 - Schutzgebiet Europäische Natur "Natura 2000" (FFH-Gebiet, § 36 Naturschutzgesetz)
 - Schutzgebiet Europäische Natur "Natura 2000" (SPA-Gebiet, § 36 Naturschutzgesetz)
 - Naturschutzgebiet (§ 23 Naturschutzgesetz)
 - Naturschutzgebiet (§ 26 Naturschutzgesetz)
 - Naturschutzgebiet (§ 28 Naturschutzgesetz)
 - Biosphärenpark (§ 30 Naturschutzgesetz, § 33 Naturschutzgesetz)
 - Grünkor (gem. Regionalplan Bodensee-Oberschwaben)
 - Grünkor (Planungsvereinbarung)
 - Ordnungsbildung und Durchgrünung
 - Städter
 - Einzelbaue
- Sonstige Planzeichen**
- Bauflächenbeschränkung
 - Grenze des räumlichen Geltungsbereichs
- Umgrenzung der Flächen, deren Böden erheblich mit umweltafahrenden Stoffen belastet sind**
 (§ 9 Abs. 5 Nr. 3 und Abs. 4 BauGB)
- Flächenbeschränkung
 - Kennzeichnung ohne Flächenbeschränkung
- Regelungen für die Stadterhaltung und für den Denkmalschutz**
 (§ 5 Abs. 4 BauGB)
- Umgrenzung von Gesamtanlagen (Ensembles), die dem Denkmalschutz unterliegen (Baudenkmale)
 - Einzelbauten (unbewegliche Kulturdenkmale), die dem Denkmalschutz unterliegen
 - Ehrentafel
- Vermerke**
- Faustfläche
 - Flächen von der Gewässerung abgegrenzt
- In Flächennutzungsplänen können die einzelnen Zeichen und Symbole zur Kennzeichnung der Lage auch ohne Flächenbeschränkung verwendet werden.
 Aus Gründen der Lesbarkeit werden Umgrenzungen von räumlich überlappenden Flächen teilweise an anderen Darstellungen angepasst.



M 1: 10.000

0 200 400 600 800 1.000 1.200 1.400 1.600m

Gemeindeverwaltungsverband
Eriskirch-Kressbronn a. B.-Langenargen
 2. Fortschreibung des Flächennutzungsplanes
 mit integriertem Landschaftsplan

www.buerosiar.de
 stadt-land-see Lindau

Fassung vom 29.08.2019
 Berichtigt am 27.04.2022

N