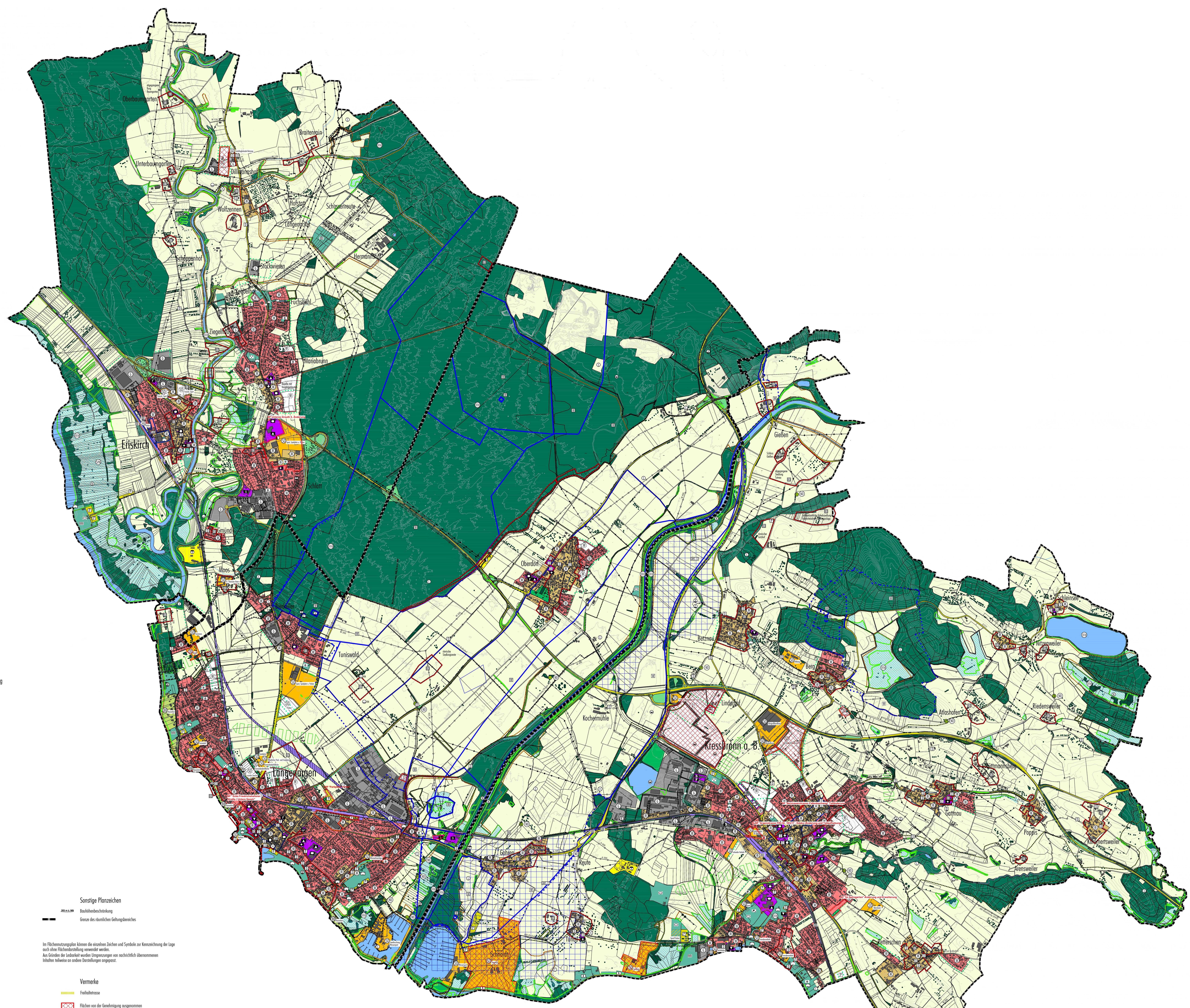


- Zeichenerklärung**
- Bestand Planung**
 Art der baulichen Nutzung (Bauflächen)
 (§ 5 Abs. 2 Nr. 1 BauGB)
- Wohnflächen
 - Gewerbliche Bauflächen
 - Gewerbliche Bauflächen
 - Sonderbauflächen
 - Besondere Bauflächen
- Sonierierungsgebiet**
- Flächen für den Gemeinbedarf**
 (§ 5 Abs. 2 Nr. 2 BauGB)
- Öffentliche Versammlungen
 - Speziellen Zwecken dienende Gebäude und Einrichtungen
 - Schule
 - Post
 - Kirche
 - Sozialen Zwecken dienende Gebäude und Einrichtungen
 - Feuerwehr
 - Kulturellen Zwecken dienende Gebäude und Einrichtungen
 - Bahnhof
 - Zoo
 - Lagerfläche
- Flächen für den überörtlichen Verkehr und für die örtlichen Hauptverkehrswege**
 (§ 5 Abs. 2 Nr. 3 und Abs. 4 BauGB)
- Überörtliche Hauptverkehrs-Strassen
 - Örtliche Hauptverkehrs-Strassen
 - Tunnel
 - Bekuhlung von Straßenschnitten
 - Ordnungshilfsmitteln
 - Öffentliche Parkflächen
 - Fußgängerbereich
 - Bahnanlagen
 - Bahnhof
- Flächen für Versorgungsanlagen, für die Abfall-Entsorgung und Abwasserbeseitigung sowie für Ablagerungen**
 (§ 5 Abs. 2 Nr. 4 und Abs. 4 BauGB)
- Hochbehälter
 - Baugrubenflächen
 - Baugrubenflächen
 - Pumpwerk Wasserversorgung
 - Brennen
 - Kläranlage
 - Pumpwerk Abwasser
 - Abfalllagerung (ökologisch unzulässig)
 - Elektricität
 - Umspannwerk
 - Trassenlinie
 - Schaltwerk
 - Geoparkstation
- Hauptversorgungs- und Hauptabwasserleitungen**
 (§ 5 Abs. 2 Nr. 4 und Abs. 4 BauGB)
- oberirdisch
 - unterirdisch
- Grünflächen**
 (§ 5 Abs. 2 Nr. 5 und Abs. 4 BauGB)
- Grünfläche als Begrünungsfläche
 - private Grünfläche
 - Schießplatz
 - Carportplatz
 - Parkanlage
 - Dauerbegrünungen
 - Sportplatz
 - Spielplatz
 - Tennisplatz
 - Golfplatz
 - Friedhof
 - Bahnhof
 - Bahnhof
 - Eingrünung
 - Sportplätze
- Wasserflächen und Flächen für die Wasserwirtschaft**
 (§ 5 Abs. 2 Nr. 7 und Abs. 4 BauGB)
- Wasserflächen
 - Wasserflächen mit der Zweckbestimmung "Risiko"
 - Wasserschutzgebiet (Schutz-Zone I/II)
 - Grundwasserzonen
- Flächen für Aufschüttungen, Abgrabungen oder für die Gewinnung von Bodenschätzen**
 (§ 5 Abs. 2 Nr. 8 BauGB und Abs. 4 BauGB)
- Flächen für Aufschüttungen
 - Flächen für Abgrabungen oder für die Gewinnung von Bodenschätzen
- Flächen für die Landwirtschaft und Wald**
 (§ 5 Abs. 2 Nr. 9 und Abs. 4 BauGB)
- Flächen für Wald
 - Flächen für die Landwirtschaft
 - Forstflächen
- Planungen, Nutzungsregelungen, Maßnahmen und Flächen für Maßnahmen zum Schutz, zur Pflege und zur Entwicklung von Natur und Landschaft**
 (§ 5 Abs. 2 Nr. 10 und Abs. 4 BauGB)
- Flächen für Maßnahmen zum Schutz, zur Pflege und zur Entwicklung von Natur und Landschaft (Ausgleichsflächen), einem Biotopschutz zugeordnet
 - Flächen für Maßnahmen zum Schutz, zur Pflege und zur Entwicklung von Natur und Landschaft (Ausgleichsflächen), dem Biotop der B27 bzw. zugeordnet
 - Schutzgebiet Europäischer Naturschutz "Natura 2000" (FFH-Gebiet, § 36 NatSchG BW)
 - Schutzgebiet Europäischer Naturschutz "Natura 2000" (SPA-Gebiet, § 34a NatSchG BW)
 - Naturschutzgebiet (§ 23 NatSchG)
 - Landschaftsschutzgebiet (§ 26 NatSchG)
 - Naturdenkmal (§ 28 NatSchG)
 - Biosphärenpark (§ 30 NatSchG, § 33 NatSchG BW)
 - Gebiet (gen. Regionalen Bodenschutzes)
 - Gebiet (Planungsgebiet)
 - Ordnungsbegründung und Durchgrünung
 - Stücker
 - Einzelkorn
- Sonstige Planzeichen**
- Bauhinweis
 - Grenze des städtischen Geltungsbereiches
- Umgrenzung der Flächen, deren Böden erheblich mit umweltgefährdenden Stoffen belastet sind**
 (§ 9 Abs. 5 Nr. 3 und Abs. 4 BauGB)
- Flächenabgrenzung
 - Kennzeichnung ohne Flächenabgrenzung
- Regelungen für die Stadterhaltung und für den Denkmalschutz**
 (§ 5 Abs. 4 BauGB)
- Umgrenzung von Gesamtanlagen (Ensembles), die dem Denkmalschutz unterliegen (Bodendenkmal)
 - Einzelanlagen (unbewegliche Kulturdenkmale), die dem Denkmalschutz unterliegen
 - Erhaltenswerte Objekte
- Vermerke**
- Freihaltezone
 - Flächen von der Genehmigung ausgeschlossen
- In Flächennutzungsplänen können die städtischen Zeichen und Symbole zur Kennzeichnung der Lage auch ohne Flächenabgrenzung verwendet werden.
 Alle Grenzen des städtischen Geltungsbereiches sind nachrichtlich übernommen.
 Mögliche Änderungen sind durch gestrichelte Linien gekennzeichnet.



M 1: 10.000

0 200 400 600 800 1.000 1.200 1.400 1.600m

Bebauungsplan Geltungsbereich mit FNP Berichtigung

Gemeindeverwaltungsverband Eriskirch-Kressbronn a. B.-Langenargen
 2. Fortschreibung des Flächennutzungsplanes mit integriertem Landschaftsplan

Fassung vom 29.08.2019
 Berichtigt am 27.04.2022

www.buerrosche.de
 stadt-land-see Lindau