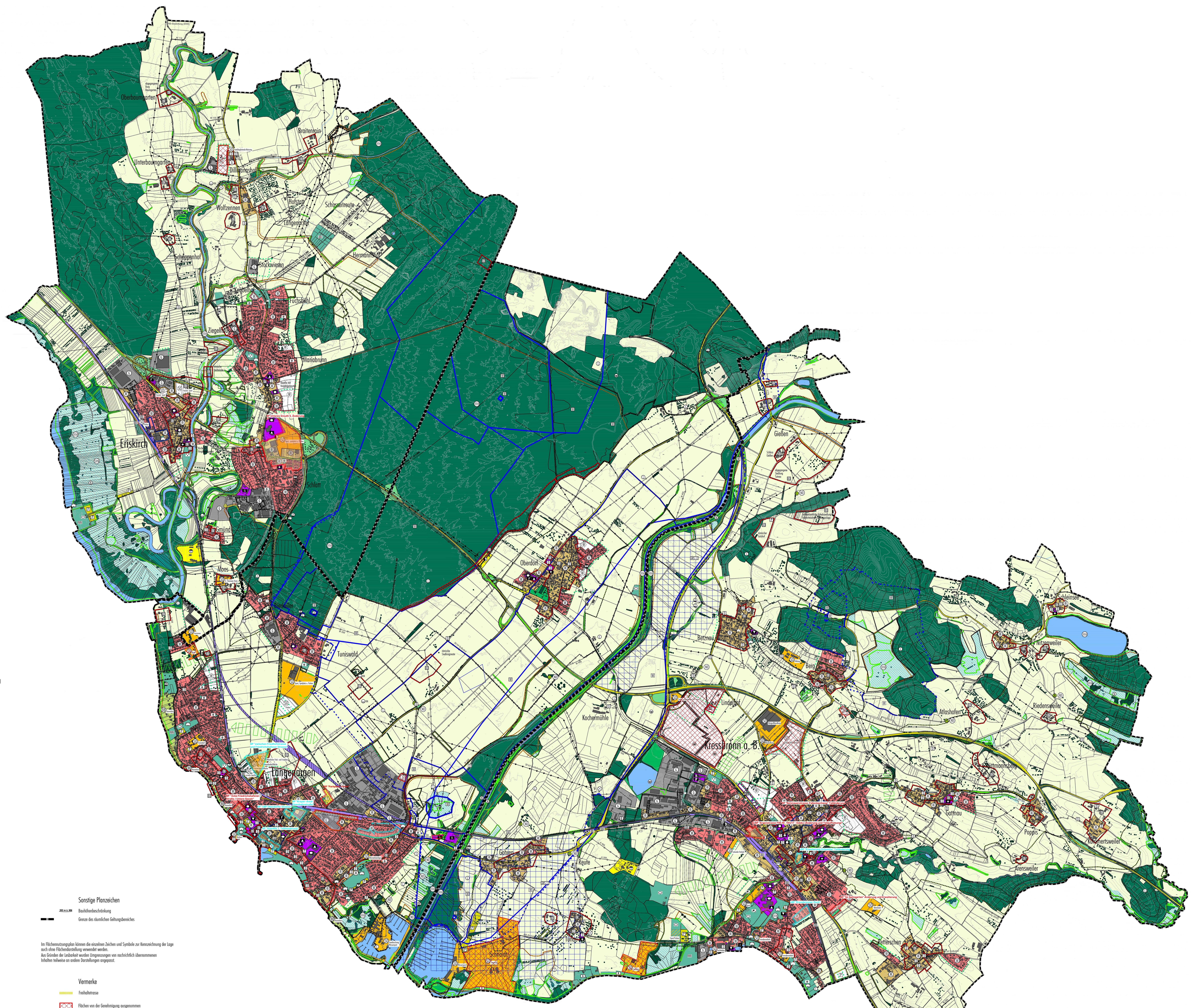


- Zeichenerklärung**
- Bestand Planung Art der baulichen Nutzung (Bauflächen)**
(§ 5 Abs. 2 Nr. 1 BauGB)
- Wohnflächen
 - Gewerbeflächen
 - Sonderflächen
 - Besondere Bauflächen
 - Sanierungsgebiet
- Flächen für den Gemeinbedarf**
(§ 5 Abs. 2 Nr. 2 BauGB)
- Öffentliche Verwaltungen
 - Sportlichen Zwecken dienende Gebäude und Einrichtungen
 - Schule
 - Post
 - Kirche
 - Sondernutzungen dienende Gebäude und Einrichtungen
 - Feuerwehr
 - Kulturellen Zwecken dienende Gebäude und Einrichtungen
 - Baufeld
 - Zelt
 - Lagerfläche
- Flächen für den überörtlichen Verkehr und für die örtlichen Hauptverkehrswege**
(§ 5 Abs. 2 Nr. 3 und Abs. 4 BauGB)
- Überörtliche Hauptverkehrs-Strassen
 - Örtliche Hauptverkehrs-Strassen
 - Tunnel
 - Rückführung von Straßenschnitten
 - Ortsdurchfahrtsstrassen
 - Öffentliche Parkflächen
 - Fußgängerbereich
 - Bahnhöfen
 - Bahnhof
- Flächen für Versorgungsanlagen, für die Abfall-Entsorgung und Abwasserbeseitigung sowie für Ablagerungen**
(§ 5 Abs. 2 Nr. 4 und Abs. 4 BauGB)
- Hochbehälter
 - Regenklärbecken
 - Regenklärbecken
 - Regenklärbecken
 - Pumpwerk Wasserversorgung
 - Brunnen
 - Kläranlage
 - Pumpwerk Abwasser
 - Abfallgrube (deponierte Abfälle)
 - Elektrizität
 - Umgegnung
 - Telefonstation
 - Schachwerk
 - Gaswerkstation
- Hauptversorgungs- und Hauptabwasserleitungen**
(§ 5 Abs. 2 Nr. 4 und Abs. 4 BauGB)
- oberirdisch
 - unterirdisch
- Grünflächen**
(§ 5 Abs. 2 Nr. 5 und Abs. 4 BauGB)
- Grünfläche als Begleitfläche
 - private Grünfläche
 - Spielplatz
 - Campingplatz
 - Parkanlage
 - Dauerkonzepte
 - Sportplatz
 - Sandplatz
 - Tennisplatz
 - Garten
 - Friedhof
 - Badepark
 - Bierschänke
 - Eingrünung
 - Sportanlagen
- Wasserflächen und Flächen für die Wasserwirtschaft**
(§ 5 Abs. 2 Nr. 7 und Abs. 4 BauGB)
- Wasserflächen
 - Wasserflächen mit der Zweckbestimmung "Hofsee"
 - Wasserschutzgebiet (Schutz-Zone I-III)
 - Grundwassererschuttsbereiche
- Flächen für Aufschüttungen, Abgrabungen oder für die Gewinnung von Bodenschätzen**
(§ 5 Abs. 2 Nr. 8 BauGB und Abs. 4 BauGB)
- Flächen für Aufschüttungen
 - Flächen für Abgrabungen oder für die Gewinnung von Bodenschätzen
- Flächen für die Landwirtschaft und Wald**
(§ 5 Abs. 2 Nr. 9 und Abs. 4 BauGB)
- Flächen für Wald
 - Flächen für die Landwirtschaft
 - Feuchtwiesen
- Planungen, Nutzungsregelungen, Maßnahmen und Flächen für Maßnahmen zum Schutz, zur Pflege und zur Entwicklung von Natur und Landschaft**
(§ 5 Abs. 2 Nr. 10 und Abs. 4 BauGB)
- Flächen für Maßnahmen zum Schutz, zur Pflege und zur Entwicklung von Natur und Landschaft (Ausweisungsbereich), einem Baugebiet zugeordnet
 - Flächen für Maßnahmen zum Schutz, zur Pflege und zur Entwicklung von Natur und Landschaft (Ausweisungsbereich), dem kein Baugebiet zugeordnet
 - Schutzgebiet europäisches Natur "Natura 2000" (FFH-Gebiet, § 36 NaturschutzG)
 - Schutzgebiet europäisches Natur "Natura 2000" (SPA-Gebiet, § 36a NaturschutzG)
 - Naturschutzgebiet (§ 23 NaturschutzG)
 - Landschaftsschutzgebiet (§ 24 NaturschutzG)
 - Naturdenkmal (§ 28 NaturschutzG)
 - Bestandgeschützte Biotope (§ 30 NaturschutzG, § 33 NaturschutzG)
 - Geotop (gem. Regionalplan Baden-Württemberg)
 - Geotop (Planungsrechtlich)
 - Ortsrandbegrenzung und Dachbegrenzung
 - Stützwand
 - Ererbte Bäume
- Sonstige Planzeichen**
- Baubeherrschung
 - Grenze des städtischen Geltungsbereichs
- Umgegnung der Flächen, deren Boden erheblich mit umweltschädlichen Stoffen belastet sind**
(§ 9 Abs. 5 Nr. 3 und Abs. 6 BauGB)
- Flächenverteilung
 - Kennzeichnung ohne Flächenverteilung
- Regelungen für die Stadterhaltung und für den Denkmalschutz**
(§ 5 Abs. 4 BauGB)
- Umgegnung von Gesamtanlagen (Ensembles), die dem Denkmalschutz unterliegen (Baudenkmale)
 - Einzelobjekte (unbewegliche Kulturdenkmale), die dem Denkmalschutz unterliegen
 - Erhaltenswerte Ortskerne
- Vermerke**
- Freizeitanlage
 - Flächen von der Gemeindeplanung ausgeschlossen



M 1: 10.000

0 200 400 600 800 1.000 1.200 1.400 1.600m

■ **Bebauungsplan Geltungsbereich mit FNP Berichtigung**

■ **Bebauungsplan Geltungsbereich ohne FNP Berichtigung**

Gemeindeverwaltungsverband Eriskirch-Kressbronn a. B.-Langenargen 2. Fortschreibung des Flächennutzungsplanes mit integriertem Landschaftsplan

www.kressbronn.de stadt-land-see Lindau

Fassung vom 29.08.2019