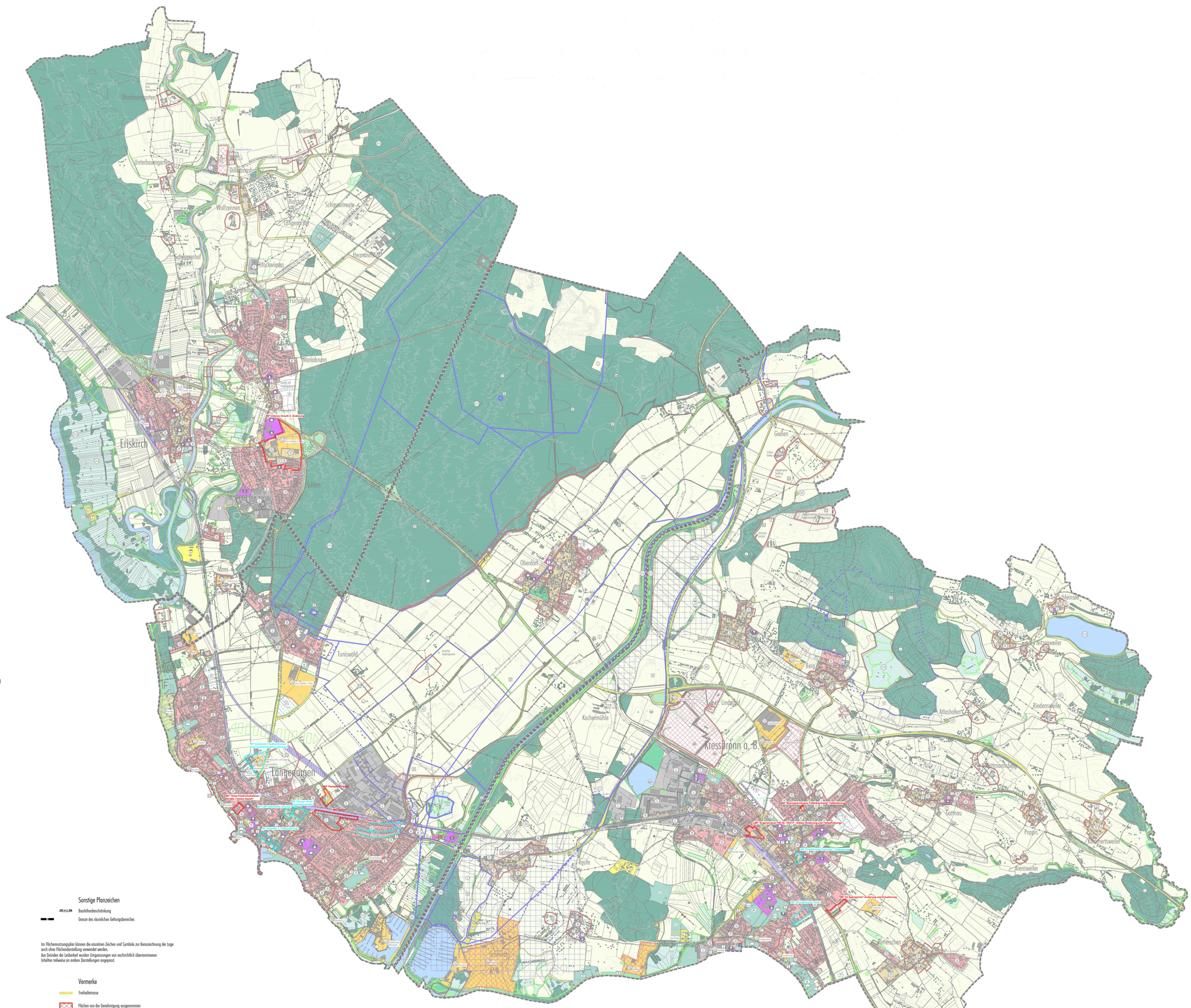


- Zeichenerklärung**
- Bestand Planung Art der baulichen Nutzung (Bauflächen)**
(§ 5 Abs. 2 Nr. 1 BauGB)
- Wohnbauflächen
 - Gemischte Bauflächen
 - Gewerbliche Bauflächen
 - Sonderbauflächen
 - Besondere Bauflächen
 - Sanierungsgebiet
- Flächen für den Gemeinbedarf**
(§ 5 Abs. 2 Nr. 2 BauGB)
- Öffentliche Verwaltungen
 - Sportlichen Zwecken dienende Gebäude und Einrichtungen
 - Schule
 - Post
 - Kirche
 - Sonstigen Zwecken dienende Gebäude und Einrichtungen
 - Feuerwehr
 - Kulturellen Zwecken dienende Gebäude und Einrichtungen
 - Bauhof
 - Zoo
 - Lagerfläche
- Flächen für den überörtlichen Verkehr und für die örtlichen Hauptverkehrswege**
(§ 5 Abs. 2 Nr. 3 und Abs. 4 BauGB)
- Überörtliche Hauptverkehrs-Strassen
 - Örtliche Hauptverkehrs-Strassen
 - Tunnel
 - Rekonstruktion von Strassenabschnitten
 - Ordnungshilfsmassnahmen
 - Öffentliche Parkflächen
 - Fußgängerbereich
 - Bahnhöfe
 - Bahnlinie
- Flächen für Versorgungsanlagen, für die Abfall-Entsorgung und Abwasserbeseitigung sowie für Ablagerungen**
(§ 5 Abs. 2 Nr. 4 und Abs. 4 BauGB)
- Hochbehälter
 - Regenklärbecken
 - Regenüberlaufbecken
 - Regenrückhaltebecken
 - Pumpwerk Wasserversorgung
 - Bunnen
 - Kläranlage
 - Pumpwerk Abwasser
 - Abfalldeponie (dekontaminierte Müllkippe)
 - Elektronen
 - Umgemerk
 - Trafostation
 - Schwerk
 - Großspeicher
- Hauptversorgungs- und Hauptwasserleitungen**
(§ 5 Abs. 2 Nr. 4 und Abs. 4 BauGB)
- oberirdisch
 - unterirdisch
- Grünflächen**
(§ 5 Abs. 2 Nr. 5 und Abs. 4 BauGB)
- Grünfläche als Begleitfläche
 - private Grünfläche
 - Schießplatz
 - Campingplatz
 - Parkanlage
 - Dauerkonzeptions
 - Sportplatz
 - Sandplatz
 - Tennisplatz
 - Garten
 - Friedhof
 - Bahnhof
 - Bauhof
 - Eingangs
 - Sportplatz
- Wasserflächen und Flächen für die Wasserwirtschaft**
(§ 5 Abs. 2 Nr. 7 und Abs. 4 BauGB)
- Wasserflächen
 - Wasserflächen mit der Zweckbestimmung "Hofsee"
 - Wasserschutzgebiet (Schutz-Zone I-III)
 - Grundwassererschutzbereich
- Flächen für Aufschüttungen, Abgrabungen oder für die Gewinnung von Bodenschätzen**
(§ 5 Abs. 2 Nr. 8 BauGB und Abs. 4 BauGB)
- Flächen für Aufschüttungen
 - Flächen für Abgrabungen oder für die Gewinnung von Bodenschätzen
- Flächen für die Landwirtschaft und Wald**
(§ 5 Abs. 2 Nr. 9 und Abs. 4 BauGB)
- Flächen für Wald
 - Flächen für die Landwirtschaft
 - Faustflächen
- Planungen, Nutzungsregelungen, Maßnahmen und Flächen für Maßnahmen zum Schutz, zur Pflege und zur Entwicklung von Natur und Landschaft**
(§ 5 Abs. 2 Nr. 10 und Abs. 4 BauGB)
- Flächen für Maßnahmen zum Schutz, zur Pflege und zur Entwicklung von Natur und Landschaft (Ausgleichsflächen), einem Biotopverbund zugeordnet
 - Flächen für Maßnahmen zum Schutz, zur Pflege und zur Entwicklung von Natur und Landschaft (Ausgleichsflächen), dem Biotop der 531ten zugeordnet
 - Schutzgebiet europäisches Netz "Natura 2000" (FFH-Gebiet, § 38 Naturschutz BW)
 - Schutzgebiet europäisches Netz "Natura 2000" (SPA-Gebiet, § 38a Naturschutz BW)
 - Naturschutzgebiet (§ 23 Naturschutz)
 - Landesnaturschutzgebiet (§ 24 Naturschutz)
 - Naturdenkmal (§ 28 Naturschutz)
 - Bestandesschutz Biotop (§ 30 Naturschutz, § 33 Naturschutz BW)
 - Geotop (gem. Regionalplan Baden-Württemberg)
 - Geotop (Forschungsschicht)
 - Ordnungsplanung und Durchgrünung
 - Städter
 - Ersatzbäume
- Sonstige Planzeichen**
- Bauabwendezeichnung
 - Grenze des städtischen Geltungsbereiches
- Umgegrenzung der Flächen, deren Boden erheblich mit umweltschädlichen Stoffen belastet sind**
(§ 9 Abs. 5 Nr. 3 und Abs. 6 BauGB)
- Flächenbezeichnung
 - Kennzeichnung ohne Flächenbezeichnung
- Regelungen für die Stadterhaltung und für den Denkmalschutz**
(§ 5 Abs. 4 BauGB)
- Umgegrenzung von Gesamtanlagen (Ensembles), die dem Denkmalschutz unterliegen (Baudenkmale)
 - Einzelobjekte (einzelne Baudenkmale), die dem Denkmalschutz unterliegen
 - Einzelne Denkmale
- Vermerke**
- Flächenvermerk
 - Flächen von der Genehmigung ausgenommen



M 1: 10.000

0 200 400 600 800 1.000 1.200 1.400 1.600m

Bebauungsplan Geltungsbereiche mit FNP Berichtigung

Bebauungsplan Geltungsbereiche ohne FNP Berichtigung

Gemeindeverwaltungsverband Eriskirch-Kressbronn a. B.-Langenargen

2. Fortschreibung des Flächennutzungsplanes mit integriertem Landschaftsplan

Fassung vom 29.08.2019

www.kressbronn.de
stadt-land-see Lindau